

Mosogatózás

Nagy előmosó zóna hőpumpás, ZERO LIME egységgel rendelkező green&clean multi-rinse Rack Type mosogató

TERMÉK # _____

MODELL # _____

NÉV # _____

SIS # _____

AIA # _____



535035 (NLPWEV)

Nagy előmosó zóna hőpumpás, ZERO LIME egységgel rendelkező Electrolux green&clean multi-rinse Rack Type mosogatógéphez, WRAS/Watermark jóváhagyás

Rövid leírás

Termék szám

Nagy előmosó modul a hőpumpával rendelkező Electrolux green&clean rack type mosogatógéphez. 400V, 3 fázis. Az előmosó szakasz csak hidegvizet használ, így az ételmaradékok nem "égnek" rá a tányérokra. Szigetelt ajtó, halk működés, alacsony hőkibocsátás. AISI 304 rozsdamentes acél konstrukció. ZERO LIME vízkötelenítő egység: automatikusan vízköteleníti az egész hidraulikus kört és az előmosó kamrát. CLEAR BLUE szűrőrendszer: kiszűri a főbb szennyeződések egy részét a mosóvízből, ezáltal a mosogatóvíz hosszabb ideig friss marad. Beépített leürítő szelep a tankban. A nap végén egy öntisztító ciklus átmosza a mosókamrát az ajtó belső felével együtt. Bármely betöltési irányhoz használható. Az Electrolux green&clean multi-rinse rack type mosogatógéphez történő csatlakozáshoz teljesen elő van készítve, nincs szükség semmi módosításra.

Jóváhagyás

Fő jellemzők

- Az egységet a multi-rinse hőpumpás, automata vízkötelenítéssel rendelkező rack type mosogatógéphez kell csatlakoztatni.
- Automata előmosó modul a fő mosogató szakasz előtt.
- Az előmosó zóna hideg vizet használ, így az ételmaradékok nem "égnek" rá a tányérokra.
- Nagy méretű, szigetelt, egyensúlyozott ajtó. Csökkenti a zajt és a hővesztést.
- IP25 vízvédelem a vízszugár, a tömör tárgyak és a kisebb állatok ellen (nagyobb, mint 6 mm).
- Beépített leürítő szelep a tankban, amely automatikusan leüríti és feltölti friss vízzel a tankot anélkül, hogy megállítaná a mosogató folyamatot.
- Automatikus leürítés, tisztítás és fertőtlenítés.
- A működési irány lehet balról jobbra és jobbról balra is, ez a helyszínen megfordítható.
- Állítható magasságú lábak, így a készülék alatt is teljesen fel lehet takarítani a padlót.
- Mélyhúzott, préselt tank teljesen lekerekített sarkokkal, a csatorna felé döntve, mely megelőzi a szennyeződés lerakódását, és pár perc alatt megtörténik a leürítés. A préselt tankban nincsenek hegesztési pontok.

Konstrukció

- Az összes fő alkatrész nagy teherbírású, korrózióálló 304 típusú rozsdamentes acélból készült: belső kamra, külső, front és oldalsó panelek, előmosó karok és kosártovábbító rendszer.

Fenntarthatóság



- Autostart/stop funkció biztosítja, hogy a készülék csak akkor megy, ha egy kosár áthalad rajta. Ez víz és energia megtakarítást eredményez.
- A több lépcsős szűrőrendszer eltávolítja a szennyeződést az előmosó vízből, ezáltal jobb mosogató teljesítményt kapunk.
- A modularitásának köszönhetően egyszerűen csatlakoztatható a multi rinse rack type mosogatógéphez anélkül, hogy módosítani kellene a teljesítményt, a bejövő vizet, a lefolyót, a vegyszer és öblítőszer csatlakozást.
- Az automata vízkötelenítő ciklus teljesen vízköteleníti a hidraulikus kört és az előmosó kamrát, ezáltal kiváló teljesítményt és alacsony energiafogyasztást biztosít a nagy hatékonyságú fűtőelemeknek köszönhetően.

Opcionális tartozékok

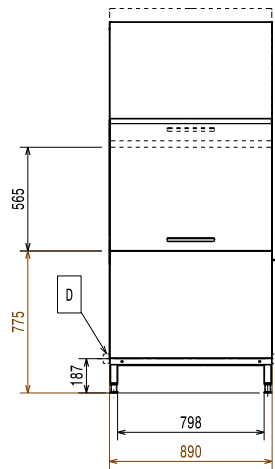
- Egységcsomag az előmosó modul mosó modulá konvertálásához PNC 865281



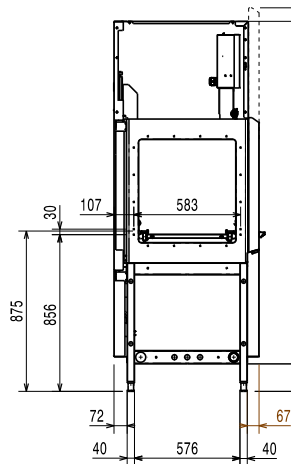
Electrolux
PROFESSIONAL

Mosogatás
Nagy előmosó zóna hőpumpás, ZERO LIME
egységgel rendelkező green&clean multi-rinse
Rack Type mosogat

Előlnézet

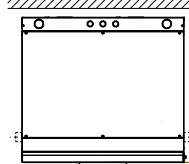


Oldalnézet



- CWI = Hideg víz bemenet
- D = Leürítés
- EI = Elektromos csatlakozás
- EO = Elektromos kimenet
- EQ = Ekvipotenciális csavar
- ES = Elektromos jel BE/KI
- HWI = Bejövő melegvíz
- U = USB port
- WI = Víz bemenet

Felülnézet



Elektromos

Tápfeszültség:

535035 (NLPWEV) 380-415 V/3N ph/50 Hz

Alapértelmezett teljesítmény:

15.5 kW

Előmosó tank fűtőelemei:

14 kW

Az előmosó tank fűtőelemei csak a fertőtlenítő ciklus alatt aktívak.

Előmosó pumpa méretei:

1.5 kW

Víz:

Előmosó tank mérete:

Technikai információ:

Előmosó hőmérséklet: 10 - 40 °C

Külső méretek, szélesség: 890 mm

Külső méretek, mélység: 825 mm

Kizárólag szállítási célra a mélység 795mm-re csökkenthető az ajtófogantyú leszerelésével.

Külső méretek, magasság: 2020 mm

Magasság nyitott ajtóval: 2100 mm

Betöltő nyílás mérete

(szélesség): 530 mm

Betöltő nyílás mérete

(magasság): 490 mm

Nettó súly: 167 kg

Szállítási súly: 191 kg

Szállítási magasság: 2235 mm

Szállítási szélesség: 1025 mm

Szállítási mélység: 910 mm

Szállítási térfogat: 2.08 m³

A zajszint az IEC60335-2-58 annex AA-nak megfelelően lett mérve.

Fenntarthatóság

Zajszint <62 dBA



Mosogatás
Nagy előmosó zóna hőpumpás, ZERO LIME egységgel rendelkező
green&clean multi-rinse Rack Type mosogat

A vállalat fenntartja a jogot arra, hogy előzetes bejelentés nélkül változtatást hajtson végre a termékeken. A nyomtatás idején minden információ megfelelő.

2024.04.15